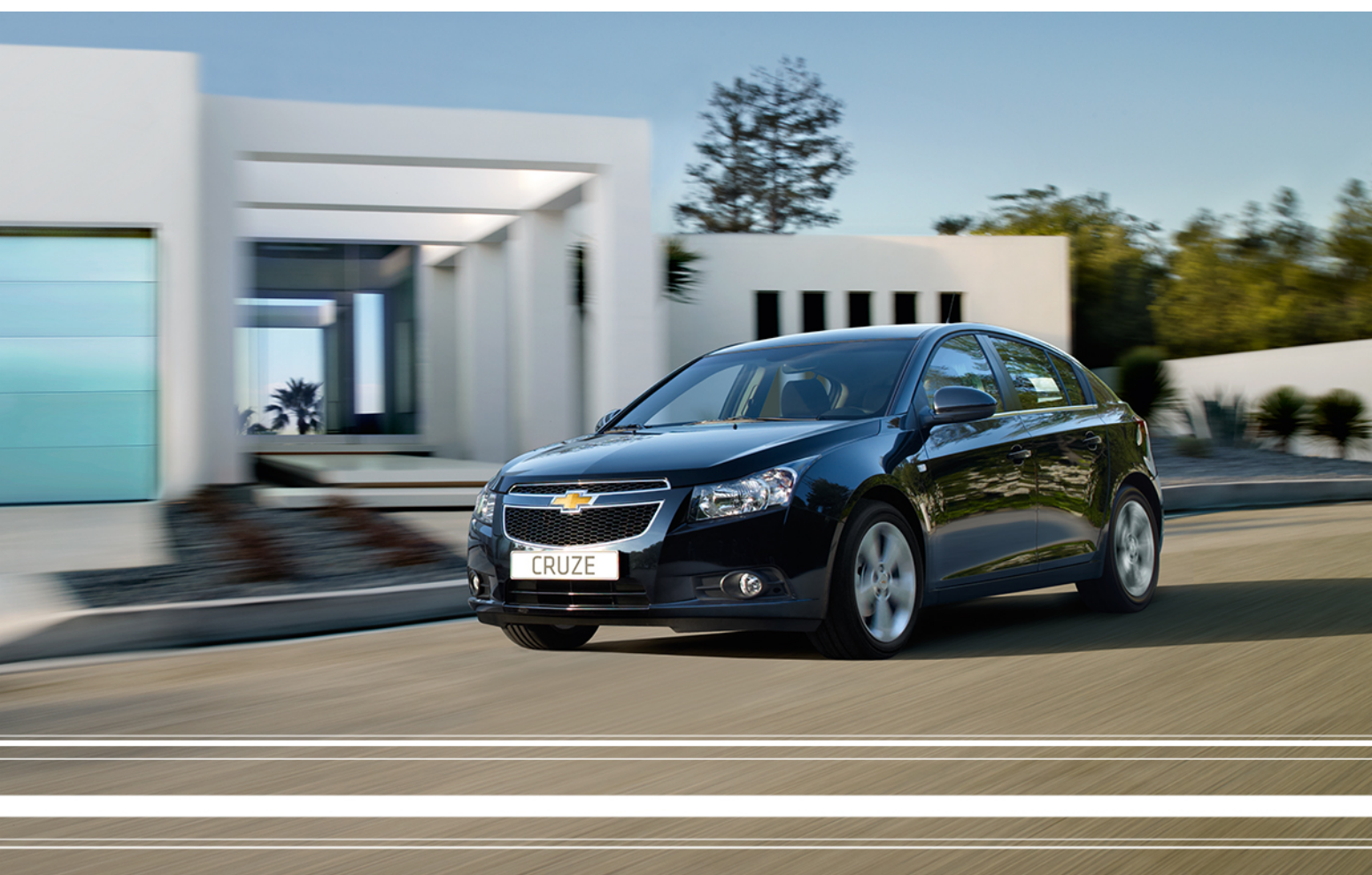


# Cruze 5d

ceny i wyposażenie



rok modelowy 2012, rok produkcji 2011



CENY CENNIKOWE					
	Emisja CO2	Moc maksymalna	Klasa emisji	Cena	Informacja dodatkowa
LS 1.6 MT	153 g/km	124 KM/6200 obr./min.@91.2 kW	Euro5 Norma: 2007/715/EC	47 690 zł	
LS 1.8 MT (z klimatyzacją)	155 g/km	141 KM/6200 obr./min.@104 kW	Euro5 Norma: 2007/715/EC	53 190 zł	przystosowany do montażu LPG
LT 1.6 MT	153 g/km	124 KM/6200 obr./min.@91.2 kW	Euro5 Norma: 2007/715/EC	54 490 zł	
LT 1.8 MT	155 g/km	141 KM/6200 obr./min.@104 kW	Euro5 Norma: 2007/715/EC	56 190 zł	przystosowany do montażu LPG
LT 2.0D MT	147 g/km	163 KM/3800 obr./min.@120 kW	Euro5 Norma: 2007/715/EC	64 490 zł	
LT+ 1.6 MT	153 g/km	124 KM/6200 obr./min.@91.2 kW	Euro5 Norma: 2007/715/EC	56 990 zł	
LT+ 1.8 MT	155 g/km	141 KM/6200 obr./min.@104 kW	Euro5 Norma: 2007/715/EC	58 690 zł	przystosowany do montażu LPG
LT+ 2.0D MT	147 g/km	163 KM/3800 obr./min.@120 kW	Euro5 Norma: 2007/715/EC	66 990 zł	
LTZ 1.8 MT	155 g/km	141 KM/6200 obr./min.@104 kW	Euro5 Norma: 2007/715/EC	65 490 zł	przystosow. do montażu LPG 200 zł
LTZ 2.0D MT	147 g/km	163 KM/3800 obr./min.@120 kW	Euro5 Norma: 2007/715/EC	73 990 zł	

ELEMENTY WYPOSAŻENIA	LS	LT	LT+	LTZ
<b>Bezpieczeństwo</b>				
System stabilizacji toru jazdy (ESC)	•	•	•	•
6 poduszek powietrznych	•	•	•	•
Wyłącznik poduszki powietrznej pasażera	•	•	•	•
Pasy z napinaczami bezpieczeństwa przód	•	•	•	•
Kontrolka ostrzegająca o niezapiętych pasach bezpieczeństwa z przodu	•	•	•	•
Odchylane zagłówki z regulacją wysokości z przodu	•	•	•	•
3 tylne zagłówki	•	•	•	•
3 punktowe pasy bezpieczeństwa z tyłu	•	•	•	•
Zabezpieczenie tylnych drzwi przed otwarciem przez dzieci	•	•	•	•
System ISOFIX do mocowania fotelika dziecięcego	•	•	•	•
ABS	•	•	•	•
System wspomagania nagłego hamowania (BAS)	•	•	•	•
System kontroli trakcji (TCS)	•	•	•	•
Przednie reflektory przeciwmgielne	—	—	•	•
Czujniki parkowania z tyłu	—	—	•	•
<b>Ergonomia wnętrza</b>				
Tylnie siedzenia składane w proporcji 60/40	•	•	•	•
6-kierunkowa manualna regulacja fotela kierowcy	•	•	•	•
6-kierunkowa manualna regulacja fotela pasażera z przodu	•	•	•	•
<b>Funkcjonalność</b>				
Funkcja szybkiego otwierania/zamykania szyby po stronie kierowcy i pasażera	—	•	•	•
Funkcja szybkiego otwierania szyby po stronie kierowcy i pasażera	•	—	—	—
Lampy przednie z funkcją Follow Me Home	•	•	•	•
Pionowa regulacja kolumny kierownicy	•	—	—	—
Regulacja kolumny kierownicy w dwóch płaszczyznach	—	•	•	•
Tempomat	—	•	•	•
Lusterka	Elektrycznie regulowane lusterka zewnętrzne, podgrzewane, składane manualnie	Elektrycznie regulowane lusterka zewnętrzne, podgrzewane, składane manualnie	Elektrycznie regulowane lusterka zewnętrzne, podgrzewane, składane manualnie	Elektrycznie regulowane lusterka zewnętrzne, podgrzewane, składane manualnie
Zestaw naprawczy kół	•	•	•	•
Zdalnie sterowany zamek centralny	•	•	•	•
Sklądany kluczyk	•	•	•	•
Elektrycznie otwierane szyby tylne	—	•	•	•
Automatycznie włączane światła	—	—	—	•
Czujnik deszczu	—	—	—	•
<b>Systemy audio i komunikacji</b>				
Głośniki	4 głośniki	4 głośniki	4 głośniki	6 głośników
Radiodtwarzacz CD/MP3	•	•	•	•
Złącze AUX-IN do podłączania urządzeń zewnętrznych	•	•	•	•
Sterowanie radiem w kole kierownicy	—	•	•	•
Nawigacja z menu w jez. polskim	—	—	2 900 zł	•
<b>Wypożyczenie wnętrza</b>				
Oslony przeciwsłoneczne z lusterkiem po stronie kierowcy i pasażera	•	•	•	•
Wyświetlacz - czas, temperatura, radio	•	•	•	•
Kieszeń w oparciu fotela pasażera	•	•	•	•
Zapalniczka i popielniczka z przodu	•	•	•	•
Komputer pokładowy	•	•	•	•
Schówek na okulary	—	—	•	•
Kieszeń w oparciu fotela kierowcy	—	•	•	•
Zamykany schówek w części centralnej deski rozdzielczej	—	•	•	•
Oświetlony schówek przed pasażerem z przodu	—	•	•	•
Podłokietnik środkowy ze schowkiem	—	•	•	•
Skórzana kierownica	—	•	•	•
Gałka zmiany biegów pokryta skórą	—	•	•	•
Elektrochromatyczne lusterko wewnętrzne	—	—	—	•
Siatka w bagażniku	—	•	•	•
Pakiet PREMIUM (aut. klimatyzacja, 6 głośników, aut. włączane światła, czujnik deszczu, lusterko elektrochromatyczne, duży wyświetlacz)	—	—	2 000 zł	—
Pakiet WTCC (17" alufelgi, pakiet spoilerów) - (łączy się z pakietem PREMIUM, dostępny w wybranych wersjach)	—	—	1 500 zł	1 500 zł
Tapicerka skórzana (ekologiczna)/podgrzewane fotele przednie	—	—	—	5 000 zł

• serynie — niedostępny (AT) Automatykna skrzynia biegów (MT) Manualna skrzynia biegów

ELEMENTY WYPOSAŻENIA	LS	LT	LT+	LTZ
<b>Klimatyzacja/ ogrzewanie</b>				
Klimatyzacja manualna	3 800 zł	•	•	—
Klimatyzacja automatyczna	—	—	—	•
Czujnik jakości powietrza (AQ5)	—	—	—	•
<b>Wposażenie zewnętrzne</b>				
Lusterka zewnętrzne w kolorze nadwozia	•	•	•	•
Klamki w kolorze nadwozia	—	•	•	•
Przedni grill z chromowanymi elementami wykończenia	—	•	•	•
Przyciemniane szyby	•	•	•	•
Elektryczny szyberdach	—	—	3 000 zł	3 000 zł
Chromowane wykończenie w linii okien	—	—	—	•
Czarne 17" felgi ze stopów lekkich	—	—	800 zł	0 zł
Automatyczna 6-biegowa skrzynia biegów (w wybranych wersjach)	—	—	5 500 zł	5 500 zł
Lakier metalizowany	1 900 zł	1 900 zł	1 900 zł	1 900 zł
<b>Wymiary i koła</b>				
Długość	4510 mm	4510 mm	4510 mm	4510 mm
Szerokość	2067 mm	2067 mm	2067 mm	2067 mm
Szerokość bez lusterek	1797 mm	1797 mm	1797 mm	1797 mm
Wysokość	1477 mm	1477 mm	1477 mm	1477 mm
Rozstaw osi	2685 mm	2685 mm	2685 mm	2685 mm
Minimalna średnica zawracania	10,9 m	10,9 m	10,9 m	10,9 m
Ilość siedzeń	5 siedzeń	5 siedzeń	5 siedzeń	5 siedzeń
Pojemność bagażnika (l)	413 l	413 l	413 l	413 l
Zbiornik paliwa	60 l	60 l	60 l	60 l
Wielkość kół	16" stalowe	16" stalowe	16" ze stopów lekkich	17" ze stopów lekkich
<b>Zabezpieczenia przeciwkradzieżowe</b>				
Immobilizer	•	•	•	•
Alarm antywłamaniowy	800 zł	•	•	•

SILNIKI	Rodzaj paliwa	Pojemność silnika	Moc maksymalna	Moment obrotowy	Emisja CO2	Klasa emisji	Zużycie paliwa cykl miejski na 100km	Zużycie paliwa cykl pozamiejski na 100km	Zużycie paliwa cykl mieszany na 100km
LS 1.6 MT	Benzyna	1598 ccm	124 KM/6200 obr./min.@91.2 kW	154 Nm@4200 obr./min.	153 g/km	Euro5 Norma: 2007/715/EC	8,9 l	5,2 l	6,6 l
LS 1.8 MT (z klimatyzacją)	Benzyna	1796 ccm	141 KM/6200 obr./min.@104 kW	176 Nm@3800 obr./min.	155 g/km	Euro5 Norma: 2007/715/EC	8,9 l	5,2 l	6,6 l
LT 1.6 MT	Benzyna	1598 ccm	124 KM/6200 obr./min.@91.2 kW	154 Nm@4200 obr./min.	153 g/km	Euro5 Norma: 2007/715/EC	8,9 l	5,2 l	6,6 l
LT 1.8 MT	Benzyna	1796 ccm	141 KM/6200 obr./min.@104 kW	176 Nm@3800 obr./min.	155 g/km	Euro5 Norma: 2007/715/EC	8,9 l	5,2 l	6,6 l
LT 2.0D MT	Diesel	1998 ccm	163 KM/3800 obr./min.@120 kW	360 Nm@1750-2750 obr./min.	147 g/km	Euro5 Norma: 2007/715/EC	7,7 l	4,4 l	5,6 l
LT+ 1.6 MT	Benzyna	1598 ccm	124 KM/6200 obr./min.@91.2 kW	154 Nm@4200 obr./min.	153 g/km	Euro5 Norma: 2007/715/EC	8,9 l	5,2 l	6,6 l
LT+ 1.8 MT	Benzyna	1796 ccm	141 KM/6200 obr./min.@104 kW	176 Nm@3800 obr./min.	155 g/km	Euro5 Norma: 2007/715/EC	8,9 l	5,2 l	6,6 l
LT+ 2.0D MT	Diesel	1998 ccm	163 KM/3800 obr./min.@120 kW	360 Nm@1750-2750 obr./min.	147 g/km	Euro5 Norma: 2007/715/EC	7,7 l	4,4 l	5,6 l
LTZ 1.8 MT	Benzyna	1796 ccm	141 KM/6200 obr./min.@104 kW	176 Nm@3800 obr./min.	155 g/km	Euro5 Norma: 2007/715/EC	8,9 l	5,2 l	6,6 l
LTZ 2.0D MT	Diesel	1998 ccm	163 KM/3800 obr./min.@120 kW	360 Nm@1750-2750 obr./min.	147 g/km	Euro5 Norma: 2007/715/EC	7,7 l	4,4 l	5,6 l

• seryjnie — niedostępny (AT) Automatyczna skrzynia biegów (MT) Manualna skrzynia biegów



Każdy Chevrolet objęty jest kompleksową gwarancją. Mocno wierzymy w wysoką jakość, technologię i wyposażenie naszych pojazdów, dlatego każdy egzemplarz Chevroleta posiada 2-letnią gwarancję bez limitu kilometrów, 3-letnią gwarancję z ograniczeniem przebiegu do 100 000 km, a także 6-letnią gwarancję na perforację korozyjną. Będąc posiadaczem Chevroleta możesz również skorzystać z usługi Chevrolet Euro Service na okres 36 miesięcy poczynając od daty rejestracji, w tym: bezpłatną całonocową pomoc drogową, darmowe holowanie do najbliższego autoryzowanego serwisu (szczegóły w regulaminie Assistance) oraz, w niektórych przypadkach, zapewnienie transportu zastępczego.



Przystosowanie LPG i zestaw LPG występuje w wybranych wersjach z silnikiem 1.8, nie występuje z automatyczną skrzynią biegów.

Zużycie paliwa (l/100 km) modeli z automatyczną skrzynią biegów:

silnik 1.6 (cykl miejski/pozamiejski/mieszany) 10,3/5,7/7,4 emisja CO2 174 g/km

silnik 1.8 (cykl miejski/pozamiejski/mieszany) 10,7/5,5/7,4 emisja CO2 174 g/km

silnik 2.0D (cykl miejski/pozamiejski/mieszany) 8,7/5,0/6,3 emisja CO2 167 g/km

Norma emisji: 2007/715/EC

Nawigacja zawiera szczegółowe mapy następujących krajów: Polska, Litwa, Łotwa, Estonia oraz główne drogi w pozostałej części kontynentu Europejskiego.

KOLORY NADWOZIA	CENA
Biały Olympic	0 zł
Srebrny Ice - metalizowany	1900 zł
Czarny Carbon Flash - metalizowany	1900 zł
Bordowy Velvet - metalizowany	1900 zł
Szary Smokey - metalizowany	1900 zł
Niebieski Arctic - metalizowany	1900 zł
Beżowy Day Dream - metalizowany	1900 zł
Grafitowy Pewter - metalizowany	1900 zł
Niebieski Moroccan - metalizowany	1900 zł

UWAGA! Dane i ilustracje niniejszej publikacji mogą obejmować również dodatkowe wyposażenie dostępne za dopłatą. Wszelkie informacje zawarte w niniejszej broszurze są aktualne na dzień jej publikacji. Producent zastrzega sobie prawo do wprowadzania zmian w zakresie kolorów, modeli, ich budowy i wyposażenia. Kolorы w broszurze mają charakter poglądowy. Broszura nie stanowi oferty w rozumieniu prawnym i jest publikowana w celach informacyjnych, bez żadnej odpowiedzialności. Dostępność, szczegóły techniczne i wyposażenie mogą się różnić w zależności od rynku i ulegać zmianie bez uprzedzenia. Aby uzyskać dokładne informacje o wyposażeniu samochodów, należy skontaktować się z lokalnym dystrybutorem Chevrolet. Firma Chevrolet czyni wszelkie starania, aby materiały użyte do konstrukcji pojazdów oraz przedmiotów wyposażenia i ich części nadawały się do odzysku i recyklingu, w tym czyni wszelkie starania w zakresie rozwoju sposobu ponownego użycia, odzysku i recyklingu części pojazdów stanowiących odpady w rozumieniu przepisów o odpadach, tak aby osiągać wymagania przepisów ochrony. Firma Chevrolet zwraca uwagę na obowiązek zgodnego z wymaganiami przepisów o ochronie środowiska postępowania z pojazdami stanowiącymi odpad w rozumieniu przepisów o odpadach, w szczególności usuwania wszelkich płynów i innych czynników związanych z demontażem pojazdu. Właściciel pojazdu wycofanego z eksploatacji ma obowiązek na podstawie ustawy z dnia 20 stycznia 2005 r. o recyklingu pojazdów wycofanych z eksploatacji, przekazać pojazd wyłącznie do stacji demontażu lub punktu zbierania pojazdów. Informacje o recyklingu wycofanych pojazdów, ich konstrukcji zgodnej z przepisami o recyklingu i stacjach odbioru samochodów znajdują się na naszej stronie [www.chevrolet.pl](http://www.chevrolet.pl). ©2011 Chevrolet Poland. Wszelkie prawa zastrzeżone. Niniejszy materiał nie może być przedrukowywany bez pisemnej zgody Chevrolet Poland Sp. z o.o.